

BOUWAANVRAAG DE ZENNE:
BASISSCHOOL + 15 APPARTEMENTEN

Zennestraat, 80-88 en 94, 1000 Brussel

SYNTHESEPLANNEN

PLAN 23/42 LAGER +0 HOOG

eenheden m - m2

schaal 1:100

formaat A3

datum 21-09-2018

index A

kalkzandsteen

beton

cellenbeton

groendak

hellingsbeton

schachtwand

massief hout

polibeton

verlaagd plafond

gras

isolatie - MW

isolatie - PUR

isolatie - XPS

chape

gipskarton

→

minimum opp

→

oppervlakte

→

functie lokaal

→

vrije hoogte

→

daglicht netto opp

00

2K

66-99

nr. appartement

66-99

2K

00

aantal slaapkamers

▲

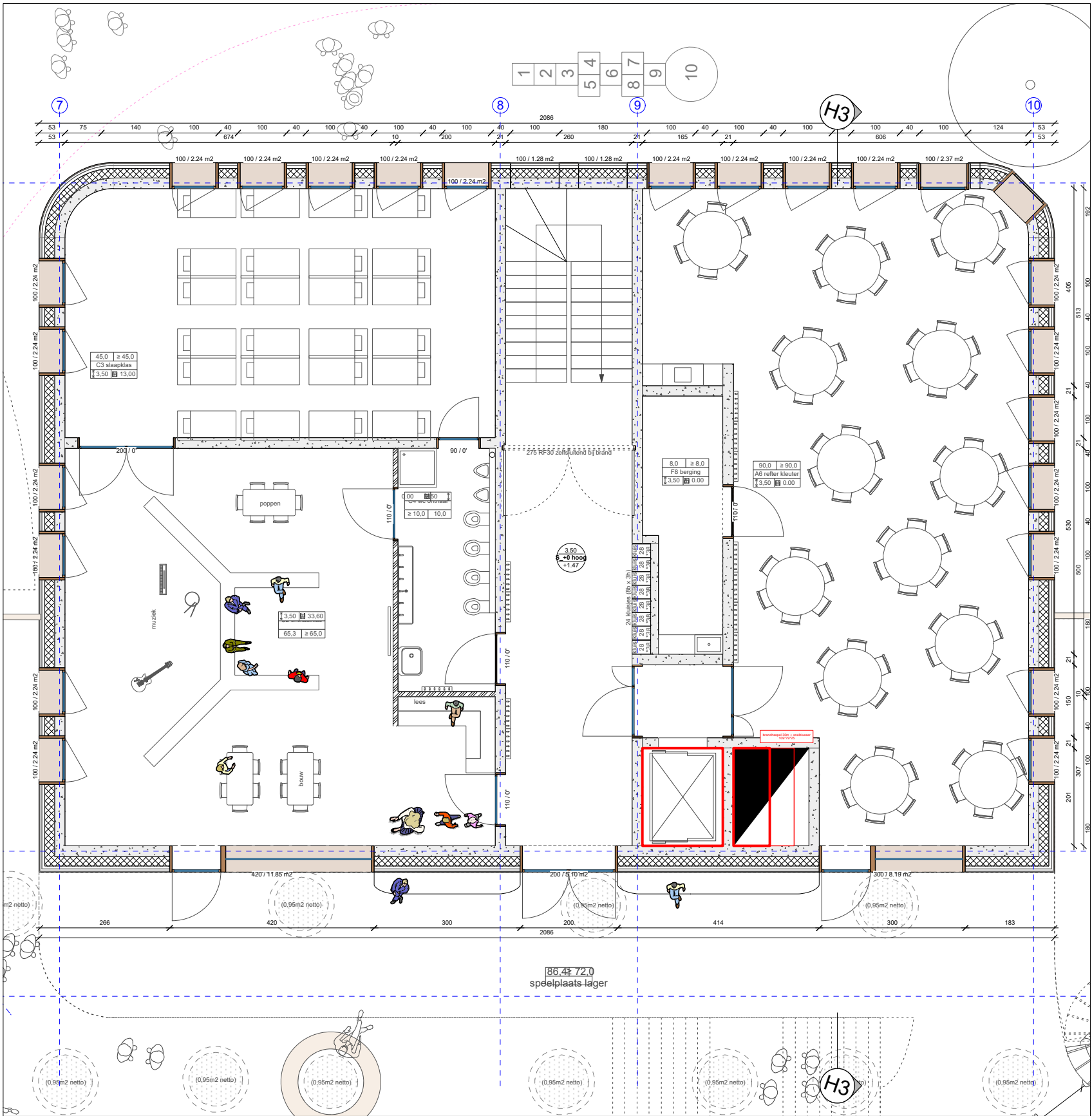
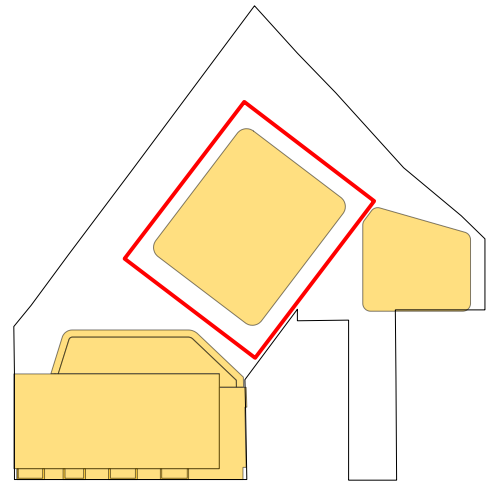
opp bruto-netto

hoogte

naam

peil

aanduiding niveaus



LAGERE SCHOOL NIVEAU +0 HOOG